

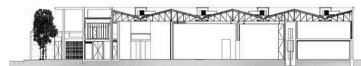


## II SEMINARI D'ART CONTEMPORANI i EDUCACIÓ ESPECIAL 12 i 13 DE JUNY DE 2009

### Divendres 12 de juny

- 10.30 a 11.00 Entrega de material i benvinguda
- 11.00 a 12.15 **Xarxa d'intercanvis entre programes d'educació especial de centres d'art contemporani de l'Euroregió Pirineus-Mediterrània**  
Helena Ayuso (Servei Educatiu del Centre d'Art la Panera de Lleida)  
Eva Cifre (coordinadora d'activitats educatives de Es Baluard Museu d'Art Modern i Contemporani de Palma)  
Arantza Gracia (didàctica del CDAN, Centro de Arte y Naturaleza d'Osca)
- 12.15 a 12.45 Pausa - Cafè
- 12.45 a 14.00 **Una visió de l'art des de la neurobiologia de la discapacitat intel·lectual**  
Mara Dierssen (neuròloga i investigadora del Centre de Regulació Genòmica de Barcelona i Premi Nacional de Cultura Científica)
- 14.00 a 16.00 Pausa - Dinar
- 16.00 a 17.30 **Taula rodona àmbit sociosanitari**  
**Maribel Morueco** (psicòloga i directora gerent de l'Associació de Pares amb Nens Autistes de les Balears Gaspar Hauser)  
**Alicia González Guillén** (psiquiatra i subdirectora de rehabilitació de l'àrea de Salut Mental de l'Hospital Psiquiàtric de Mallorca)  
**Nati Garcia** (auxiliar de clínica i educadora del Centre de dia de salut mental de l'Hospital Santa Maria de Lleida)
- 17.30 a 18.00 Pausa - Cafè

Organitza:



**18.00 a 19.00** **L'experiència del lloc. Dos tallers d'art contemporani. Casa Dalmases de Cervera i l'antic Mercat de Santa Teresa de Lleida**

Jordi Canudas i Isabel Banal (artistes visuals i professors de l'Escola Massana de Barcelona)

**19.00 a 20.00** **Educant amb imatges**

Miquel Gallardo (il·lustrador de premsa, llibres infantils, còmics, i cartellista. Autor del llibre *María y yo*)

Àngels Ponce (terapeuta familiar, col·laboradora de Nexe Fundació, entitat que presta atenció global a nens amb pluridiscapacitat, i d'APPS, Federació Catalana pro Persones amb Discapacitat Intel·lectual)

Conjuntament han publicat el llibre *¿Qué le pasa a este niño?*

## Dissabte 13 de juny

**10.30 a 12.00** **Un model inclusiu d'escola des de l'art. El cas d'Escuela 2**

Ricard Huerta (professor titular de la Universitat de València, membre investigador de l'Institut Universitari de Creativitat i Innovacions Educatives)

Loli Soto (mestra del col·legi Escuela 2 i professora associada del Departament de Didàctica de l'Expressió Musical, Plàstica i Corporal de la Universitat de València).

**Cultura visual i adolescents hospitalitzats. Generació d'imatges en espais de tancament**

Clara Mejías (becària d'investigació FPU del Departament de Didàctica de la Expressió Plàstica de la Universidad Complutense de Madrid i investigadora del GIMUPAI)

Noemí Ávila (professora del Departament de Didàctica de l'Expressió Plàstica de la Universidad Complutense de Madrid i investigadora del GIMUPAI)

**L'art com a eina transversal**

Noelia Nadal i Carme Núñez (educadores socials en l'àmbit de la discapacitat intel·lectual del Centre Assistencial Sant Joan de Déu d'Almacelles)

Organitza:



- 12.00 a 12.30 Pausa - Cafè
- 12.30 a 14.00 **L'art en una situació particular**  
Marie Louise Botella (directora d'Arts Visuals del 3bisF, Lloc d'arts contemporanis)
- 14.00 a 16.00 Pausa - Dinar
- 16.00 a 18.00 **Experiències educatives d'educació especial al Museo Picasso de Màlaga**  
Elena Aparicio Mainar (coordinadora del Departament d'Educació del Museo Picasso de Màlaga)
- Espècies d'espais: un espai d'oportunitats per al desenvolupament personal i social de les persones amb discapacitat intel·lectual al Museu Reina Sofia**  
Santiago González D'Ambrosio (coordinador de programes d'accessibilitat. Departament de Programes Educatius del MNCARS)
- De les aules a la ciutat. Col·laboracions paral·leles. Tallers creatius entorn de l'obra de Jorge Oteiza al Centre d'Educació Especial el Molino**  
Aitziber Urtasun Pineda (responsable del Departament de Didàctica del Museu Oteiza)
- 18.15 a 20.00 Cafè i visita Centre d'Art la Panera. A l'espai del Centre de Documentació es podrà consultar una selecció de material documental i audiovisual relacionat amb l'educació especial.

Organitza:

