

## NOTA DE PREMSA

---

### Inauguració

Making Friends, Cesc Grané

Centre d'Art la Panera/Hospital Arnau de Vilanova

Av. Rovira Roure, 80 25198 Lleida

Organitza:

  
centre d'art la panera

Amb el suport de:

Fundació  
**BancSabadell** 

Col·labora:

  
Generalitat de Catalunya  
Departament de Cultura

  
Generalitat de Catalunya  
Departament de Salut

  
Institut Català de la Salut  
Hospital Universitari  
Arnau de Vilanova

  
Ajuntament de Lleida

Més informació:

Centre d'Art la Panera

Roser Sanjuan

[educaciolapanera@paeria.cat](mailto:educaciolapanera@paeria.cat)

<http://www.lapanera.es>

Pl.la Panera 2 25002 Lleida

Hospital Universitari Arnau de  
Vilanova

Begoña Agustí

[bagusti.lleida.ics@gencat.cat](mailto:bagusti.lleida.ics@gencat.cat)

<http://www.icslleida.cat/hospital/>

Av. Rovira Roure, 80 25198 Lleida

## DIMARTS 6 d'OCTUBRE A LES 13.30H

Lloc: Consultes externes

Organitza: Centre d'Art la Panera i Hospital Universitari Arnau de Vilanova

Col·labora: Fundació Banc Sabadell

### PROGRAMA Art Contemporani a l'hospital 2015

Aquest projecte pren com a marc de referència els programes d'art contemporani que es realitzen en els hospitals francesos, des de l'any 2000, sota el nom d'"Art et Hôpital" realitzats a partir d'un conveni entre els ministeris de Sanitat i Cultura de l'estat francès.

Des del Centre d'Art la Panera i després de la bona experiència de l'any 2012, amb el projecte [www.artihospital.org](http://www.artihospital.org), dirigit pel fotògraf J.V. Pou, ens plantegem tornar a dur a terme una intervenció artística a l'hospital.

- Aquest programa vol consolidar la col·laboració entre el Centre d'Art la Panera i els Centres sanitaris de la ciutat de Lleida, en especial l'Hospital Arnau de Vilanova.

- Planteja desenvolupar un projecte conduït per una artista, per tal d'apropar l'art contemporani i les pràctiques artístiques actuals als usuaris d'un equipament hospitalari. En definitiva, que la cultura artística hi trobi un lloc a l'hospital, establint un nexa d'unió i d'intercanvi entre l'hospital i la societat.

Un programa del què ja han realitzat tres projectes precedents amb tres artistes com Javier Peñafiel, Francesc Ruiz i Jordi V.Pou i què en aquesta ocasió és el treball de **Cesc Grané**.

L'interès d'aquest dissenyador gràfic per la cultura i l'estil de vida japonesos és el que l'ha dut a desenvolupar un treball basat en l'estètica nipona. Des de petit es va

sentir atret per la iconografia anime, amb sèries com *Dragon Ball* o *Dr. Slump*, o films com *Akira* (1988) o *Ghost in the Shell* (1995).

A través dels **art toys**, Cesc Grané va trobar la forma de combinar les dues disciplines en les que s'havia format: disseny industrial i disseny gràfic. La confluència de la realització d'un objecte físic juntament amb la gràfica aplicada li van obrir un nou camp sobre el qual desenvolupar el seu treball. Igualment també ha anat perfeccionant la tècnica del modelatge digital a través del qual ha pogut anar donant forma als personatges i escenaris que aquests habiten.

L'exposició que es presenta al **Centre d'Art la Panera**, titulada «Making Friends», on l'artista ha fet una selecció dels personatges més representatius del seu treball, ha realitzat una extensió en forma **d'intervenció permanent a l'Hospital Universitari Arnau de Vilanova de Lleida**.

Per fer la intervenció en un context hospitalari, Cesc Grané, ha partit de quatre temes, **l'espai, el mar, el cel i el bosc**, que li serveixen com a teló de fons per a la incursió de la seva particular iconografia, formada per singulars personatges, amb els que vol convidar a l'espectador a imaginar móns fantàstics i divertits, pensats expressament per a quatre zones de l'hospital, que tenen en com a característica comuna, l'atenció als infants: **Pediatria, Obstetrícia i Ginecologia, Urgències Pediatría i Consultes externes**.



ELEMENTS DEL BOSC

ELEMENTS DEL MAR



ELEMENTS DEL CEL

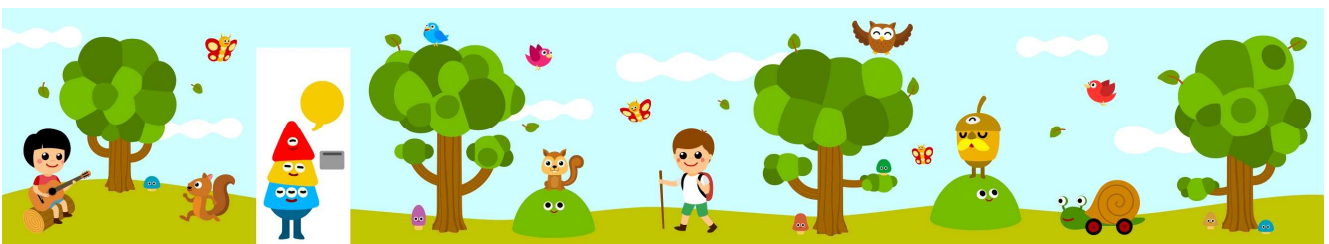


ELEMENTS DE L'ESPAI

L'autor amb aquesta obra té clara voluntat **d'humanització de l'espai hospitalari** per tal de transformar-lo en quelcom que ajudi a disminuir els nivells d'estrés que poden ocasionar les circumstàncies de ser infant o familiar i estar a l'hospital.

A més, el seu projecte té com objectiu **millorar l'orientació de pacients i acompanyants**, a través de la creació d'una nova senyalèctica, textos i colors que s'incorporaran als murs i portes de les consultes.

Aquest projecte ha estat possible gràcies a l'ajut de **Fundació Banc Sabadell**.



COMPOSICIÓ FINAL BOSC. CONSULTES EXTERNES.