

Rogelio  
López  
Cuenca

*El Repartiment*

CENTRE D'ART  
LA PANERA

Dossier de premsa



## «EL REPARTIMENT», de ROGELIO LÓPEZ CUENCA

---

L'exposició titulada «El Repartiment», de Rogelio López Cuenca, es presenta al Centre d'Art la Panera del 8 de maig al 9 de setembre de 2012.

Rogelio López Cuenca presenta l'exposició «El Repartiment». Aquesta mostra gira al voltant de dos temàtiques: la visió que Occident ha anat confeccionant a partir de l'emigració i de paradigmes distorsionats de la realitat d'Orient; i l'impacte que el turisme està produint en la forma d'entendre la cultura de certs territoris.

En la primera part de l'exposició, la representació, entesa com a forma de dominació per part de la cultura occidental, es presenta a mode d'assaig visual.

*El Repartiment* entès com a distribució de la visibilitat: allò que es mostra i allò que es pretén ocultar; allò que es mira i allò que és mirat.

En la segona part de l'exposició, el *souvenir* es presenta com a testimoni indiferent de l'art i la cultura d'un territori.

Rogelio López Cuenca utilitza el text com un element formal més, com a extensió del significat de la representació a través de la imatge.

## ROGELIO LÓPEZ CUENCA

---

Rogelio López Cuenca va néixer a Nerja, Màlaga, l'any 1959. Des de 1988 ha dut a terme exposicions individuals, en espais com el Centro Andaluz de Arte Contemporáneo, i en galeries com Juana de Aizpuru de Sevilla o Palma Dotze.

La seva participació en exposicions col·lectives s'inicià el 1985, i ha exposat en llocs com el Centre de Cultura Contemporània de Barcelona, el Koldo Mitxelena Kulturnea de Sant



Sebastià, La Casa Encendida de Madrid, Artium de Vitòria o el Centre d'Art la Panera de Lleida. Les seves obres han estat adquirides per formar part de col·leccions com la del Museu d'Art Contemporani de Barcelona, el Museo Nacional Centro de Arte Reina Sofia, el Museo de Arte Contemporáneo Castilla y León, Artium de Vitòria o el Centro Andaluz de Arte Contemporáneo.

## TEXT

---

Del 8 de maig al 9 de setembre, el Centre d'Art la Panera presenta l'exposició de Rogelio López Cuenca, «El Repartiment».

Aquesta mostra gira al voltant de dos temàtiques: per una banda, la visió que Occident ha anat confeccionant a partir de l'emigració i de paradigmes distorsionats de la realitat d'Orient; i per l'altra, l'impacte que el turisme està produint en la forma d'entendre la cultura de certs territoris. A partir d'aquests dos temes, Rogelio López Cuenca ha elaborat un discurs complex, amb multiplicitat de relacions i lectures.

Quant al primer bloc, l'artista proposa una relectura de la Història i dels paradigmes establerts a partir de la creació de referents visuals ambigus i contradictoris. Les imatges que presenta Rogelio López Cuenca busquen la ambigüitat dels continguts. I per a fer-ho, apelen a la memòria visual de l'espectador, a les imatges que hom creu prefixades pel context cultural que les avalen. Tanmateix, l'artista deconstrueix aquest imaginari col·lectiu i el converteix en un mosaic d'imatges que proposen el qüestionament de la validesa d'aquests motius, com a reflex d'una cultura i d'una forma d'entendre la realitat.

Quant al segon bloc, l'objecte entès com a record –souvenir– pren tot el protagonisme. Rogelio López Cuenca presenta, en aquest cas, una recopilació de diferents objectes, que habitualment són catalogats com a souvenirs. La mateixa paraula que designa l'objecte ja esdevé paradoxa en el treball d'aquest artista: la memòria i el llegat cultural representats a través d'un mer producte mercantil. Per tant, es proposa una reflexió entorn a com l'activitat i el treball de certs artistes han esdevingut marques comercials. Aquestes es desentenen de l'essència d'una activitat artística crítica i compromesa amb el seu temps, i aconsegueixen desautoritzar el valor que el mateix devenir històric els havia atorgat.



## TEXT DE L'ARTISTA

---

El títol «El Repartiment» és un préstec del text *Le partage du sensible* de Jacques Rancière, on el filòsof francès desenvolupa una idea estètica de la política, segons la qual aquesta s'estructura sobre una divisió d'allò sensible, sobre les formes que cada època permet veure, escoltar, percebre i nombrar.

De la mateixa manera que les relacions de poder produeixen formes estètiques, les expressions culturals constitueixen maneres de veure, de fer visible, de representar, de simbolitzar poder o contrapoder. Tot acte estètic, en tant que configuració de l'experiència, per la seva potencialitat per a produir formes de veure, de sentir, d'existir, és per tant polític.

Rogelio López Cuenca

## LLISTAT D'OBRES PRESENTADES

---

*Al Yazira Al Andalus*, 2001

Instal·lació

Cortesia de l'artista

*Aux étrangers*, 1998

Oli sobre tela, 130 x 162 cm

Col·lecció Concha de Aizpuru, Madrid

*S/T (Banyista-náufraga)*, 2001

Mixta sobre tela, 81 x 195 cm

Col·lecció Juana de Aizpuru, Madrid

*Naturaleza muerta*, 2001

Oli sobre tela, 130 x 195 cm

Cortesia de l'artista i de la Galeria Juana de Aizpuru, Madrid



*S/T (Maidenform/Hermés), 2001*

Mixta sobre tela. Díptic, 162 x 97 cm/u

Cortesia de l'artista i de la Galeria Juana de Aizpuru, Madrid

*S/T (Cervezas Mezquita), 2001*

Mixta sobre tela, 115 x 81 cm

Cortesia de l'artista i de la Galeria Juana de Aizpuru, Madrid

*S/T (Doble peregrinación), 2001*

Mixta sobre tela, 70 x 100 cm

Cortesia de l'artista i de la Galeria Juana de Aizpuru, Madrid

*Tais Toj, 2001*

Mixta sobre tela, Díptic, 161 x 297 cm

Cortesia de l'artista i de la Galeria Juana de Aizpuru, Madrid

*Haram, 2000*

DVD, 21' 40"

Hamaca

*Voyage en orient, 2000*

DVD, 17' 30"

Hamaca

*Canto IV, 2005*

DVD, 05' 40"

Hamaca

*Nerja Once, 2004*

Instal·lació

Cortesia de l'artista



*Casi de todo Picasso*, 2011

Instal·lació amb objectes diversos

Fundació Helga de Alvear, Madrid-Cáceres

*Licensed product*, 2011

Oli sobre tela, 164 x 133 cm

Cortesia de l'artista i de la Galeria Juana de Aizpuru, Madrid

*A Picasso le hubiera gustado*, 2011

Oli sobre tela, 164 x 133 cm

Cortesia de l'artista i de la Galeria Juana de Aizpuru, Madrid

*Fake*, 2011

Oli sobre tela, 164 x 133 cm

Cortesia de l'artista i de la Galeria Juana de Aizpuru, Madrid

*Wine Luxe*, 2011

Fotografia, 164 x 110 cm

Cortesia de l'artista i de la Galeria Juana de Aizpuru, Madrid

*Millonaire*, 2011

Fotografia, 164 x 110 cm

Cortesia de l'artista i de la Galeria Juana de Aizpuru, Madrid

*ParadiesStadt*, 2011

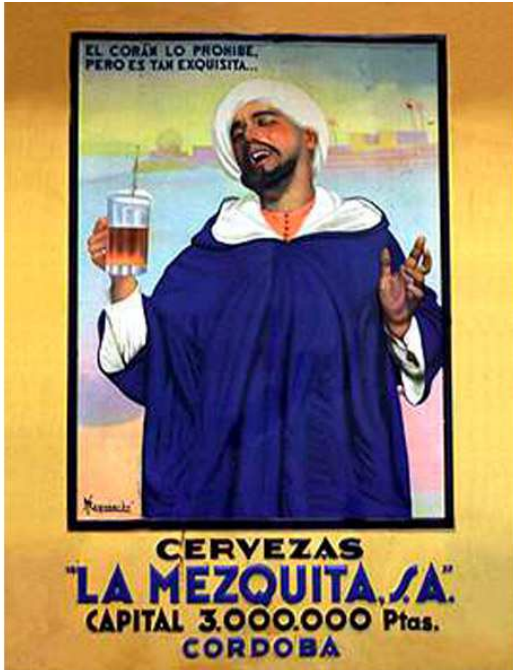
Fotografia, 160 x 120 cm 164 x 110 cm

Cortesia de l'artista i de la Galeria Juana de Aizpuru, Madrid



IMATGES

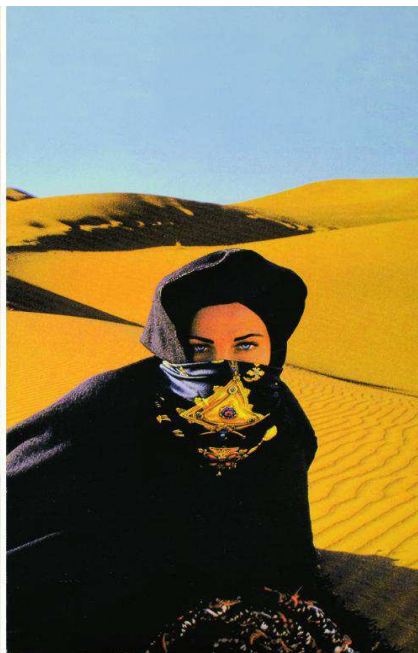
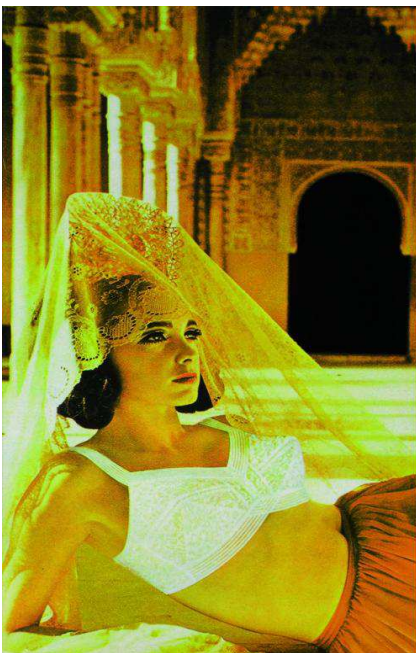
---



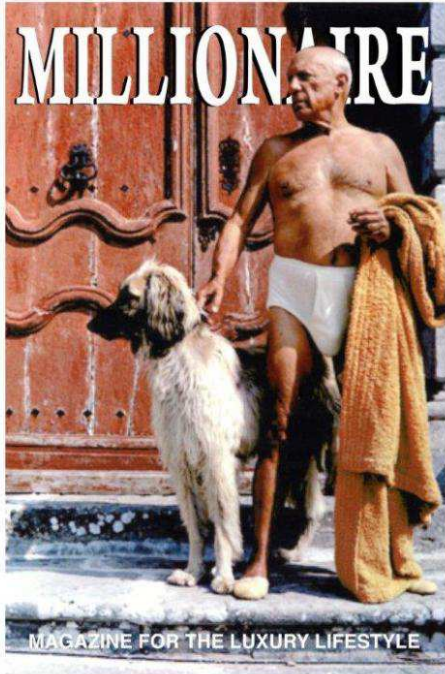
*S/T (Cervezas Mezquita), 2001*



*Aux étrangers, 1998*



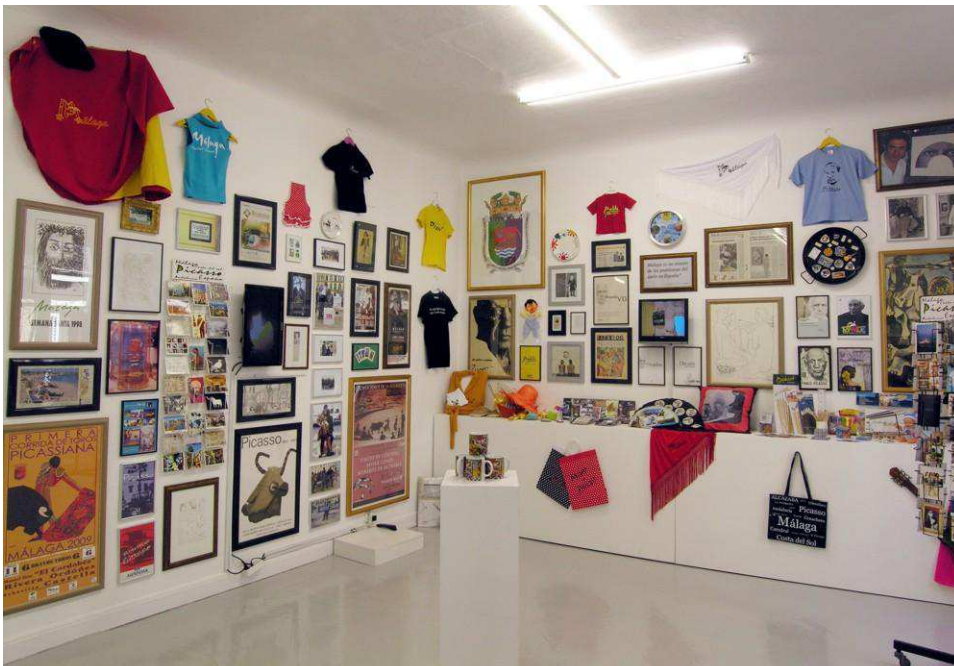
*S/T (Maidenform/Hermés), 2001*



*Millonaire, 2011*



*A Picasso le hubiera gustado, 2011*



*Casi de todo Picasso, 2011*





## CATÀLEG

---

*El Repartiment*, de Rogelio López Cuenca. Textos d'Alfredo R. Rubio, Helena Chaves, Ángel Gutiérrez i Carlos Miranda.

Bilingüe català / castellà

Editat per Centre d'Art la Panera

## INAUGURACIÓ

---

**Inauguració:** dimarts, 8 de maig de 2012, a les 20h

## ROGELIO LÓPEZ CUENCA A «ZONA BAIXA»

---

Paral·lelament a l'exposició que es podrà veure a La Panera, a l'espai Zona Baixa de la Facultat de Ciències de l'Educació de la Universitat de Lleida, s'hi mostrarà l'obra *A Partilha V*, 2009, de Rogelio López Cuenca.

El mateix dia de la inauguració, dimarts 8 de maig, es realitzarà una visita comentada a aquest espai, que s'iniciarà a les 17'30h. Posteriorment, el grup es dirigirà cap a La Panera per iniciar l'acte d'inauguració, que tindrà lloc a les 20h.



## PROCÉS DE MUNTATGE

---

A través del **Quadern de Muntatge** de la web de La Panera, els usuaris podran seguir, a partir de fotografies que s'aniran penjant diàriament, les tasques de desmuntatge i posterior muntatge de l'espai expositiu. Aquest nou apartat de la web s'ha ideat amb la voluntat de donar a conèixer al públic els diferents estadis dels processos expositius, així com descobrir la feina que es realitza a La Panera mentre resta tancada per muntatge.



Muntatge de l'exposició «El Repartiment», de Rogelio López Cuenca

## ACTIVITAT 2.0

---

Paral·lelament a les exposicions que es presenten a La Panera, es proposa una activitat 2.0 relacionada amb el contingut de les mostres presents. En aquest cas es planteja realitzar fotografies de souvenirs o de qualsevol tipus de manifestació cultural o artística convertida en producte comercial, i posteriorment penjar-les al Flickr de La Panera. Així, qualsevol persona interessada pot treballar i repensar les propostes que es presenten, i per tant interactuar amb la pròpia exposició.



## AGRAÏMENTS

---

Galeria Helga de Alvear, Madrid

Galeria Juana de Aizpuru, Sevilla

Galeria Palma Dotze, Barcelona

## CENTRE D'ART LA PANERA

---

Pl. de la Panera, 2

25002 Lleida

Tel. (+34) 973.262.185

[www.lapanera.cat](http://www.lapanera.cat)

App La Panera

### Per a més informació:

Contacte:

[comunicaciolapanera@paeria.es](mailto:comunicaciolapanera@paeria.es)

### Horaris:

De dimarts a divendres, de 10 a 14 h i de 17 a 20h

Dissabtes d'11 a 14 h i de 17 a 20 h

Diumenges i festius, d'11 a 14 h. Dilluns tancat.

### Visites comentades:

Dissabtes, a les 12 h i a les 18h

Diumenges, a les 12 h